

國際重要植物疫情

國立中興大學植物病理學系 陳煜焜

防檢局植物檢疫組 周俊男

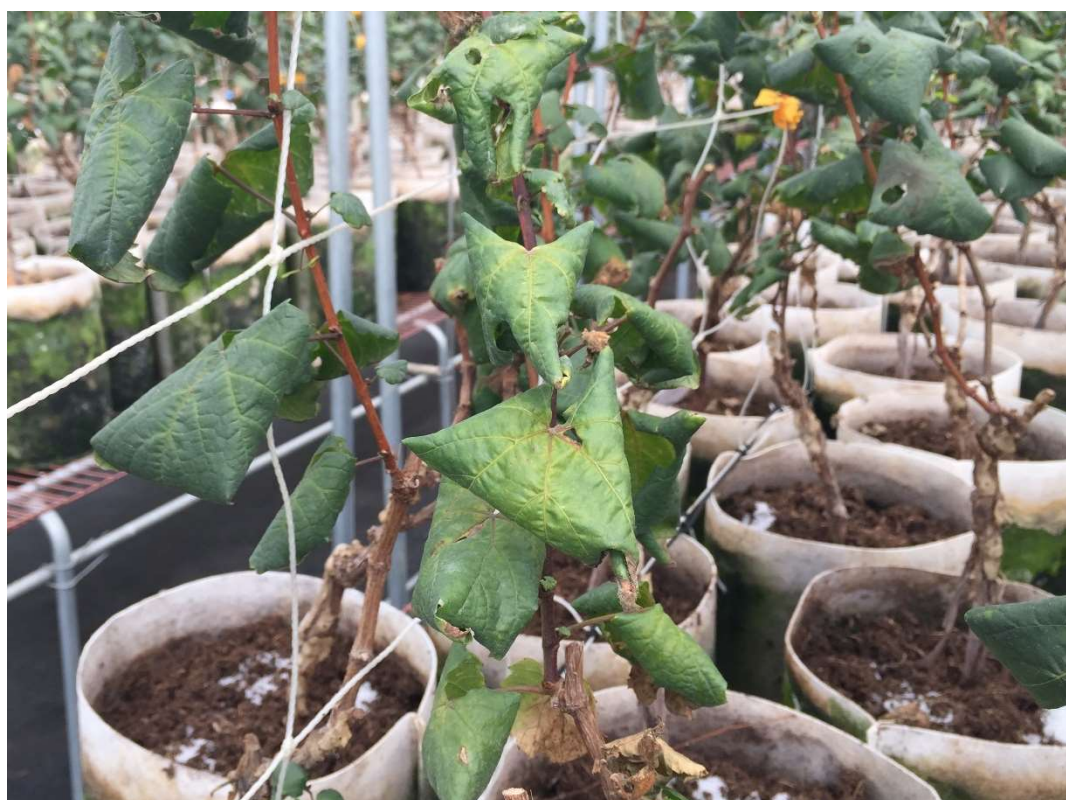
葡萄捲葉相關病毒-1(*Grapevine leafroll-associated virus – 1, GLRaV-1*)

葡萄捲葉病為葡萄栽培上的古老病害，由多種線形病毒(closteroviruses)感染所引起，為葡萄栽培與生產的重要限制因子之一。感染葡萄的線形病毒，不論單獨或共同感染，都引起捲葉病徵，故泛稱為葡萄捲葉相關病毒(*grapevine leafroll-associated viruses, GLRaVs*)。其中葡萄捲葉相關病毒-1 (GLRaV-1)陸續於亞洲地區的泰國、土耳其；非洲的南非、埃及、突尼西亞；北美洲的加拿大、美國；南美洲的巴西；歐洲的奧地利、克羅埃西亞、捷克、匈牙利、法國、希臘；以及大洋洲的澳洲發生，且已對該國家及地區的葡萄產業造成衝擊。

GLRaV-1 主要之寄主為葡萄屬(*Vitis* spp.)植物，在紅葡萄品種引起的病徵呈現葉脈維持綠色，但葉脈間的葉肉組織呈紅色。在白葡萄品種引起輕微的黃化或褪綠病徵，田間不易發覺。不論紅葡萄種或白葡萄種，葉肉組織變色的病徵約在果實開始進入成熟轉色期時，於老熟的葉片出現，並漸次蔓延至幼葉，病葉出現葉緣下捲病徵。罹病葡萄植株結果率變差，果實變小變少，整體果串外觀稀疏不飽實，果實成熟不同步，含糖量降低。紅葡萄尚有著色不均的問題。不過，病徵的嚴重程度常與受感染的葡萄品種、砧木-接穗組合及栽培季節時的環境因子有關。

GLRaV-1 主要由葡萄接穗、砧木或苗木經嫁接、繁殖或栽植傳播至葡萄生產區，並經由粉介殼蟲或介殼蟲傳播並擴散。爰此，輸入健康無病毒之葡萄種苗為防治本病毒之重要措施之一，為防止國外重要葡萄疫病蟲害隨葡萄種苗傳入我國，影響我國葡萄產業，

自國外核准輸入地區輸入葡萄種苗前，須提供隔離圃場並經防檢局審查通過，輸入後應於隔離圃場內實施隔離檢疫至少一年。隔離期間具危險性有害生物者，始得解除隔離檢疫管制並同意輸入。葡萄為我國重要產業，產值高達 59.7 億，因此防檢局呼籲民眾勿擅自輸入未經核准輸入與未經檢疫合格之葡萄種苗植株，共同維護我國葡萄生產安全。



罹染葡萄捲葉相關病毒-1 之典型病徵