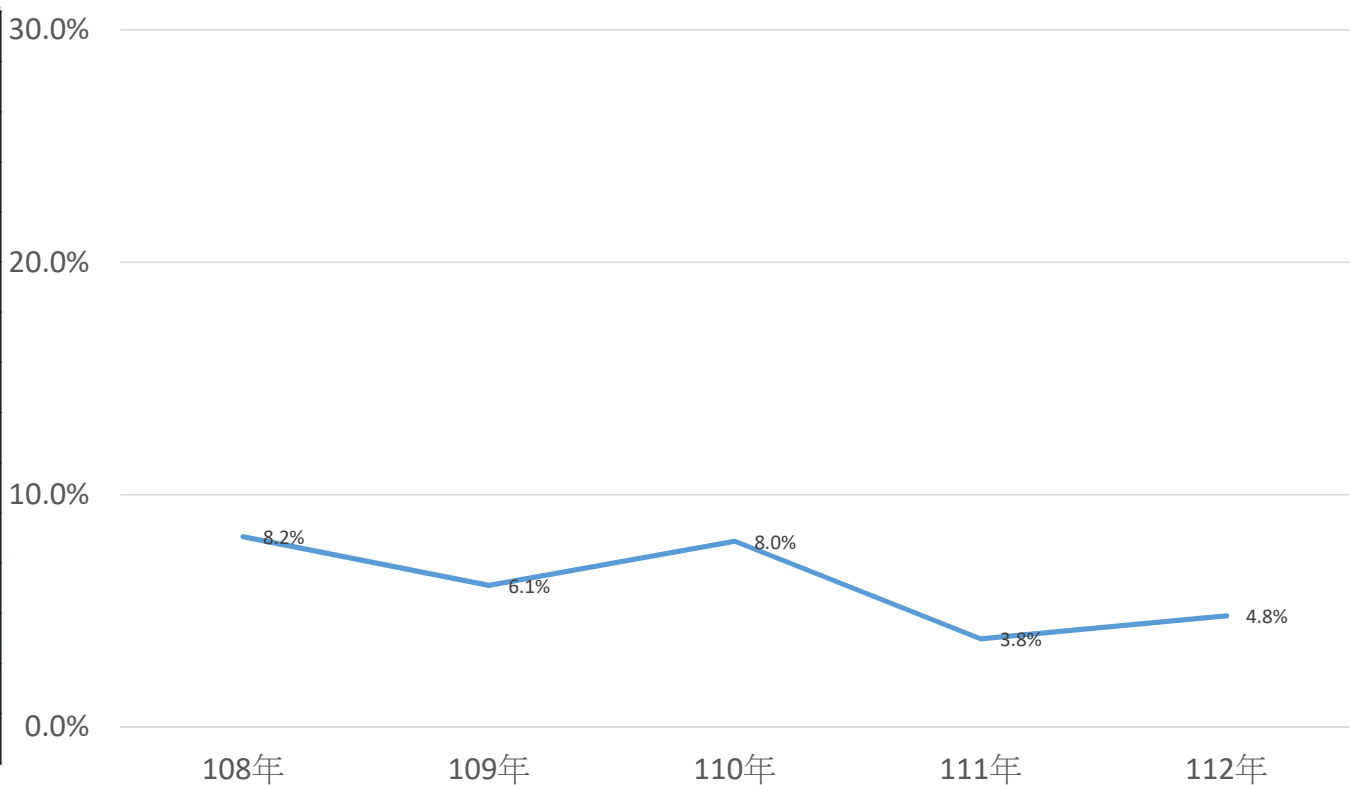


108~112年新竹縣頭前溪以南鄉鎮紅火蟻發生率  
新竹市、寶山鄉、竹東鎮、橫山鄉、北埔鄉、峨眉鄉

行政區	108年	109年	110年	111年	112年
新竹市	9.4%	5.0%	11.0%	4.1%	7.2%
竹北市	21.4%	9.8%	9.6%	2.8%	—
湖口鄉	7.8%	27.5%	4.2%	—	—
新豐鄉	13.6%	12.7%	7.7%	—	—
新埔鎮	9.4%	12.5%	9.6%	—	—
關西鎮	3.8%	3.1%	9.4%	—	—
芎林鄉	5.8%	2.5%	1.5%	3.4%	—
寶山鄉	12.3%	9.8%	8.3%	9.3%	5.3%
竹東鎮	4.0%	5.1%	5.3%	3.7%	3.5%
橫山鄉	1.0%	5.6%	3.4%	2.3%	1.8%
尖石鄉	—	—	—	0.6%	—
北埔鄉	6.4%	6.7%	16.9%	1.5%	4.9%
峨眉鄉	5.2%	4.2%	8.0%	2.9%	5.8%
新竹縣市	8.3%	8.4%	8.2%	3.8%	5.0%



$$\text{發生率}(\%) = \left( \frac{\text{區域內誘集到紅火蟻之餌站數}}{\text{區域內總餌站數}} \right) \times 100$$