

# 茭白筍捲葉節蟻防治技術

申屠萱、張淑貞

行政院農業委員會 農業試驗所應用動物組

## 前言

茭白筍捲葉節蟻 *Acaralox* sp. 為蟻蟬亞綱、癭蟻科、斜節蟻屬，若蟻及成蟻聚集於茭白筍葉中段的葉表凹槽處刺吸汁液，破壞葉部組織，造成葉片向內卷曲。節蟻發生初期數量少，未產生卷葉，數量增多後，造成單邊或兩邊卷葉。茭白筍因葉片卷曲，葉行光合作用不足、養分不足，使莖部無法膨大造成產量減少。



## 生活史

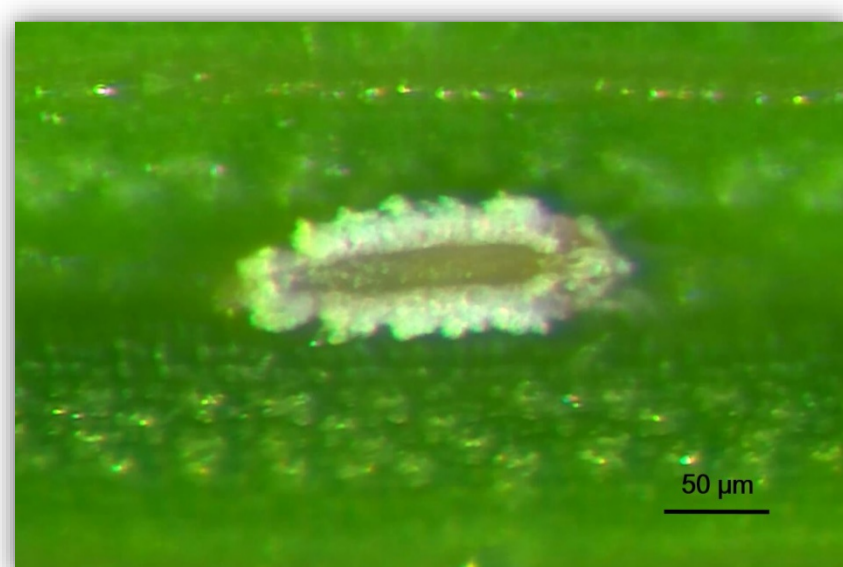
在不同溫度下飼養茭白筍捲葉節蟻，觀察其生物習性及生活史如表1，可作為防治參考。

表1. 茭白筍捲葉節蟻在不同溫度下飼養的生活史及產卵率

溫度	卵期 (天)	若蟻期 (天)	成蟻期 (天)	壽命 (天)	產卵率	備註	
20°C	4.3	6.4	雌	29.9	40.6	10.0%	能存活，繁殖不佳
			雄	23.3	34.0		
25°C	2.4	3.5	雌	25.1	31.0	83.3%	適合繁殖溫度
			雄	18.6	24.5		
30°C	2.5	4.0	雌	8.3	14.8	62.3%	繁殖生長較25°C差
			雄	6.1	12.6		
35°C	--	--	--	--	0.5%	產卵量極少，未孵化	



若蟻



背披蠟粉的雌成蟻



節蟻聚集茭白筍葉表凹槽處

## 緊急防治用藥

藥劑名稱	每公頃每次施藥量	稀釋倍數	施藥時期及方法	安全採收期
80%可濕性硫黃WG	2.5公斤	400	害蟻發生初期(茭白新葉往內捲曲時)開始施藥，必要時隔7天施藥1次，共2次。	21天
50%撲滅松 EC	1公升	1,000		
2%阿巴汀 EC	0.5公升	2,000		

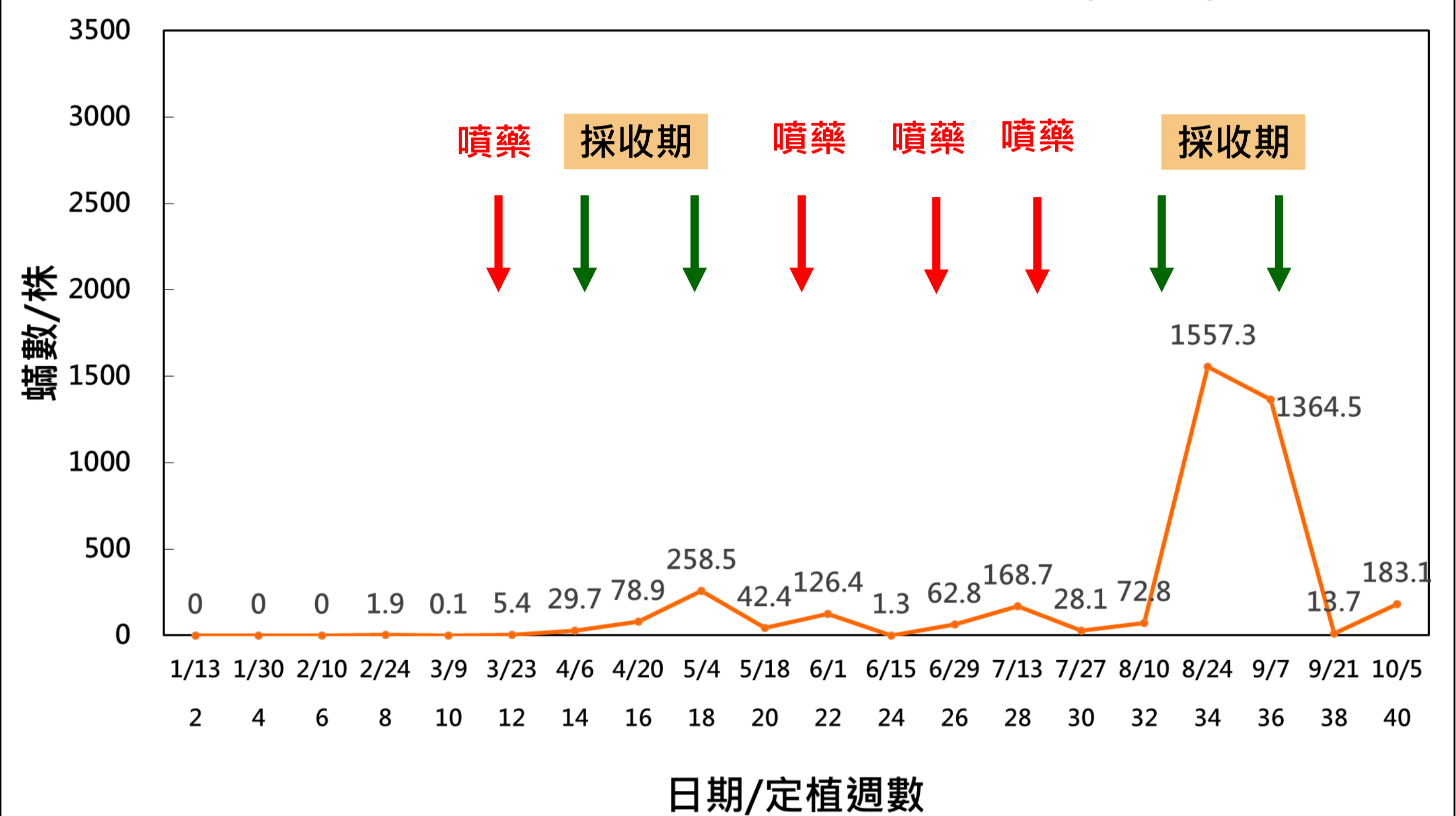
## 田間族群動態監測



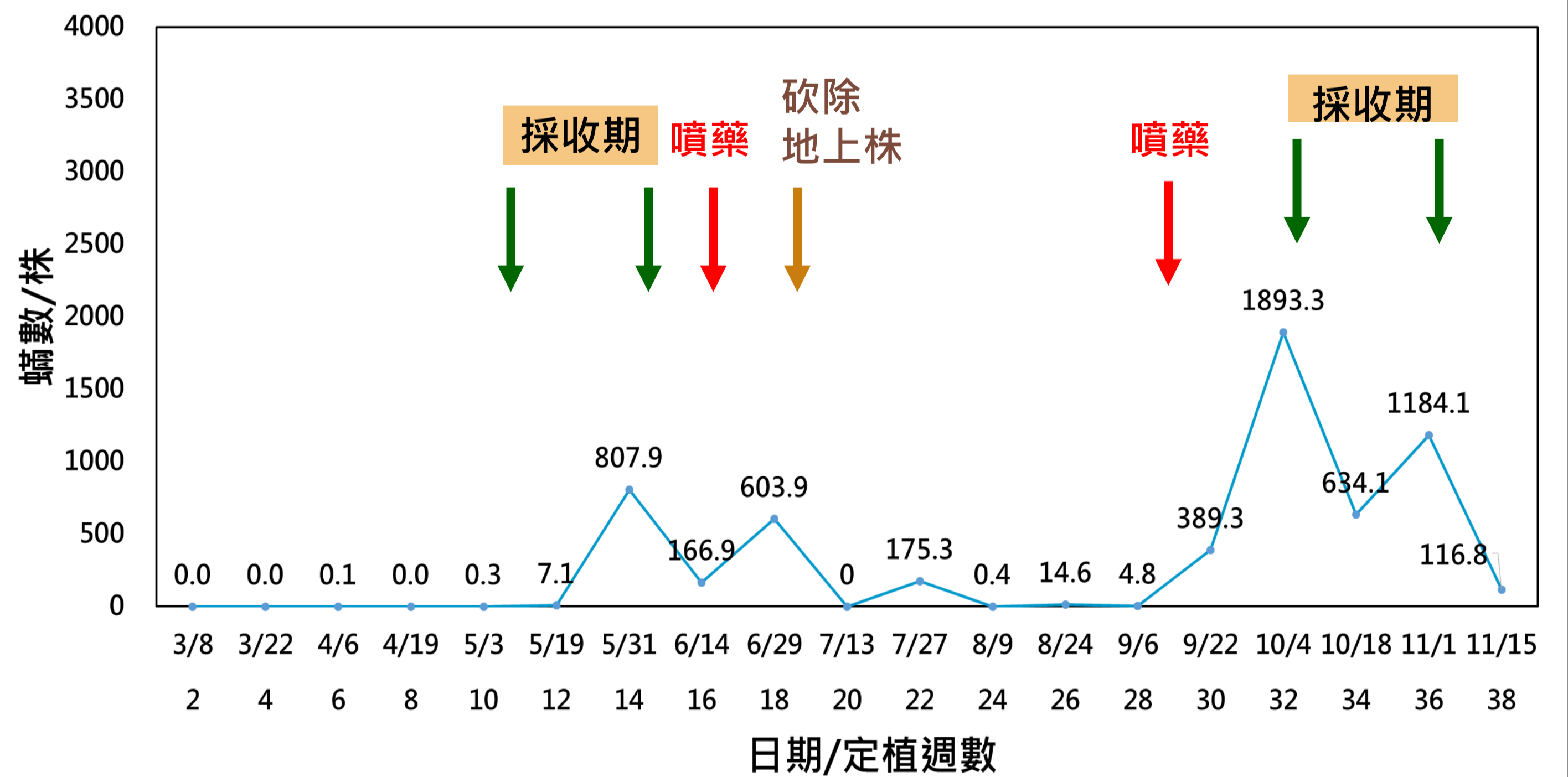
1	2
3	4

- 1分地，分4區
- 每區2叢，每叢內、外各採樣1株
- 計算全株節蟻數
- 每2週調查1次

茭白筍捲葉節蟻在埔里茭白筍田之族群變動 (109年)



茭白筍捲葉節蟻在埔里茭白筍田之族群變動 (110年)



- 定植後10-12週開始發現節蟻，在2週內數量快速上升，應注意監測及防治。
- 節蟻大多聚集在已展開新葉及第2葉的葉表，施藥時應噴到新葉和第2葉的葉表。
- 施用緊急防治藥劑可有效降低節蟻數量，不過度施用，以避免產生抗藥性。
- 第1次採收後剷除地上株，可降低後期節蟻數。

## 非農藥防治資材

資材種類	稀釋倍數	死亡率	效果
苦楝油(85%)+無患子(15%)	200	87.0%	優
微細化煙葉	100	83.3%	優
苦楝油(10%)	100	70.0%	可